



PH
MAR PACÍFICO

Primera etapa de Puerto del Mar

Sector OESTE



Mi casa es
SUCASA



Planta arquitectónica modelo **Océano**



Distribución

 3 recámaras  2 baños

1 estacionamiento sin techo

- Área Abierta: 20.50m²
- Área Cerrada: 67.53m²
- Área Total: 88.03 m²
- Terreno desde: 200.00 m²



Diseña tu propio *ambiente*



* Foto de la recámara corresponde al Modelo Océano

Decora tu hogar como siempre has *soñado*



Planta arquitectónica modelo **Mar**



Distribución

-  3 recámaras
-  1 baño
-  1 estacionamiento sin techo

- Área abierta: 20.50 m²
- Área cerrada: 63.35 m²
- Área Total: 83.85 m²
- Terreno desde: 200 m²



* Foto corresponde a los Modelos Océano y Mar

Disfruta cada rincón de tu nuevo *hogar*





Planta arquitectónica modelo Bahía



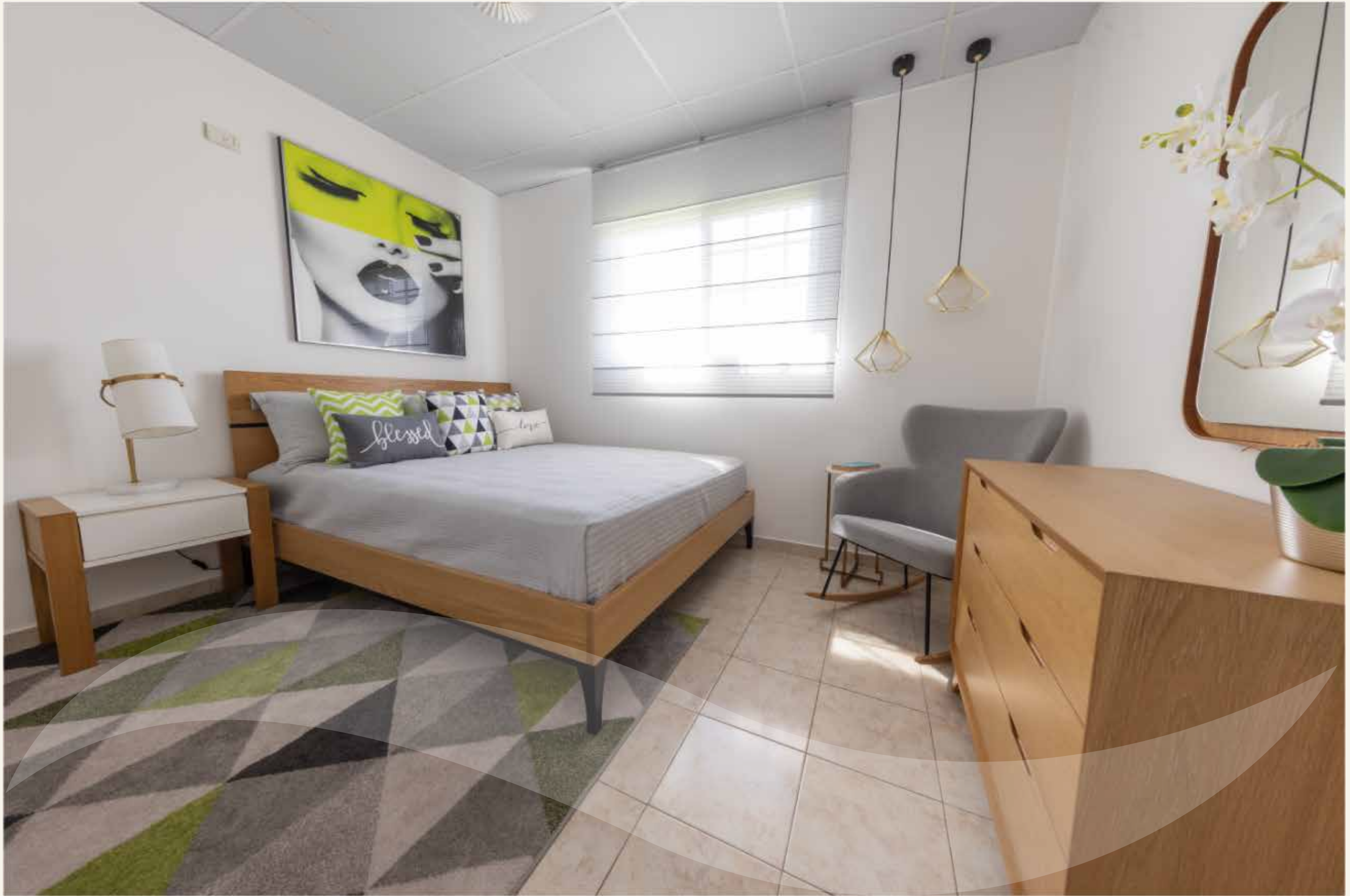
Distribución

-  2 recámaras
-  1 baño
-  1 estacionamiento sin techo

- Área abierta: 18.90 m²
- Área cerrada: 52.97 m²
- Área Total: 71.87 m²
- Terreno desde: 179.00 m²



Tu nuevo hogar te está *esperando*





Planta arquitectónica modelo Coral



Distribución

-  3 recámaras
-  2 baños
-  2 estacionamientos cubiertos

Área abierta: 38.78 m²

Área cerrada: 87 m²

Área total: 125.78 m²

Lote típico desde: 200 m²



Múdate a la casa de tus *sueños*





Planta arquitectónica modelo **Perla Imperial**



Distribución

-  3 recámaras
-  2 baños
-  1 estacionamiento sin techo

Área abierta: 28.82 m²

Área cerrada: 73.86 m²

Área total: 102.68 m²

Lote típico desde: 200 m²





ACABADOS

- Paredes de concreto
- Techos de fibrocemento
- Puerta metalizada en la entrada
- Ventanas corredizas
- Pisos y azulejos importados
- Mueble base de cocina
- Clóset en la recámara principal*
- Salida de Cable TV en las recámaras y en sala-comedor*

*Modelo Bahía no lo incluye



* Foto corresponde a los Modelos Océano y Mar

VENTAJAS

Puerto del Mar

- Conjuntos cerrados con garita de seguridad.
- Mantenimiento de zonas comunes por la administración del PH.
- Cerca perimetral.
- Área social privada.
- Parques infantiles con juegos.
- Gimnasio al aire libre.
- Calles pavimentadas de concreto.
- Estación de bombeo.
- Próximamente Centro de Educación Integral de Puerto del Mar, el cual atenderá a más de 2,500 estudiantes de todos los niveles.



IMAGEN DE MEDUCA

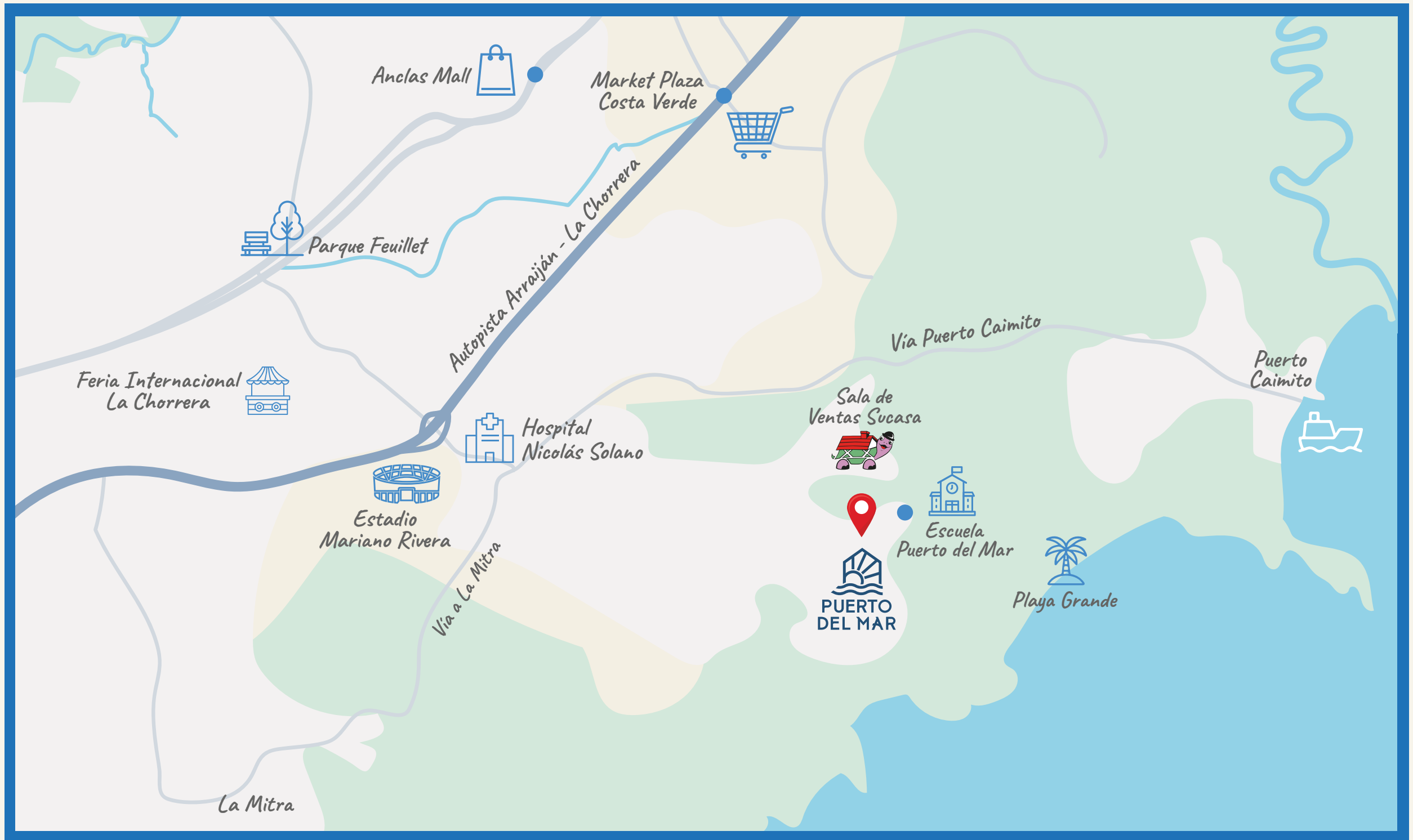


Parque con juegos y circuito de bicicleta para niños

Plan Maestro



Mapa de ubicación





302-5433
Vía España

344-5847
Puerto del Mar - La Chorrera

  @gsucasa