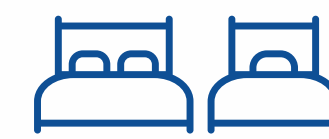


Verde  
mar2  
LA CHORRERA



Ubicación: VÍA PUERTO CAIMITO



2 ó 3 recámaras



1 ó 2 baños

LOTE TÍPICO  
150.1 mts2

 @gsucasa

[gruposucasa.com](http://gruposucasa.com)

302-5400

  
*Mi casa es*  
**SUCASA**



# Verdemar2

LA CHORRERA

**EL HOGAR IDEAL  
A TU ALCANCE**

¡Mudarte a tu casa de ensueño sí es posible! ¿Qué esperas?

El residencial ideal para ver crecer tus sueños, rodeado de naturaleza y un excelente ambiente familiar.





# Verde mar2

LA CHORRERA

## EL FUTURO DE TU FAMILIA

Verdemar 2 es el Megaproyecto de Grupo Sucasa, ubicado en Panamá Oeste, Vía Puerto Caimito. Tenemos el hogar perfecto para ti y tu familia, donde podrás construir una historia con tus seres queridos.

# TODO LO QUE PODRÁS DISFRUTAR



Parques



Aceras



Media  
cancha  
multiuso



Juegos  
infantiles



Gimnasio al  
aire libre



Áreas  
verdes



Planta de  
tratamiento



Calles  
pavimentadas  
de concreto



Tanque de  
reserva  
de agua

# MODELO VERDEMAR



## Acabados:

- Techo de zinc esmaltado
- Puertas externas metalizadas
- Baldosas y azulejos importados
- Cielo raso suspendido de escayola
- Ventanas corredizas de PVC
- Verjas decorativas
- Mueble de fregador con sobre de granito
- Lavandería externa
- Lavamanos de pedestal
- Accesorios de baños instalados: jabonera, papelera, toallero, espejo y barra para cortina.

\*\*imágenes con fines ilustrativos - Septiembre, 2024

# MODELO VERDEMAR

Área de Construcción Total: 61.76 mts<sup>2</sup>

Área Cerrada:  
45.00 mts<sup>2</sup>

Área Abierta:  
16.76 mts<sup>2</sup>

Tamaño de Lote:  
150.1 mts<sup>2</sup>



2 recámaras



1 baño



1 estacionamiento



# MODELO PACÍFICO IMPERIAL



## Acabados:

- Techo de zinc esmaltado
- Puertas externas metalizadas
- Baldosas y azulejos importados
- Cielo raso suspendido de escayola
- Ventanas corredizas de PVC
- Verjas decorativas
- Mueble de fregador con sobre de granito
- Lavandería externa
- Lavamanos de pedestal
- Accesorios de baños instalados: jabonera, papelera, toallero, espejo y barra para cortina.
- Salidas para cable tv en recámaras y sala
- Salida eléctrica para A/C en recámara principal

\*\*imágenes con fines ilustrativos - Septiembre, 2024

# MODELO PACÍFICO IMPERIAL

Área de Construcción Total: 79.33 mts<sup>2</sup>

Área Cerrada:  
66.02 mts<sup>2</sup>

Área Abierta:  
13.31 mts<sup>2</sup>

Tamaño de Lote:  
150.1 mts<sup>2</sup>



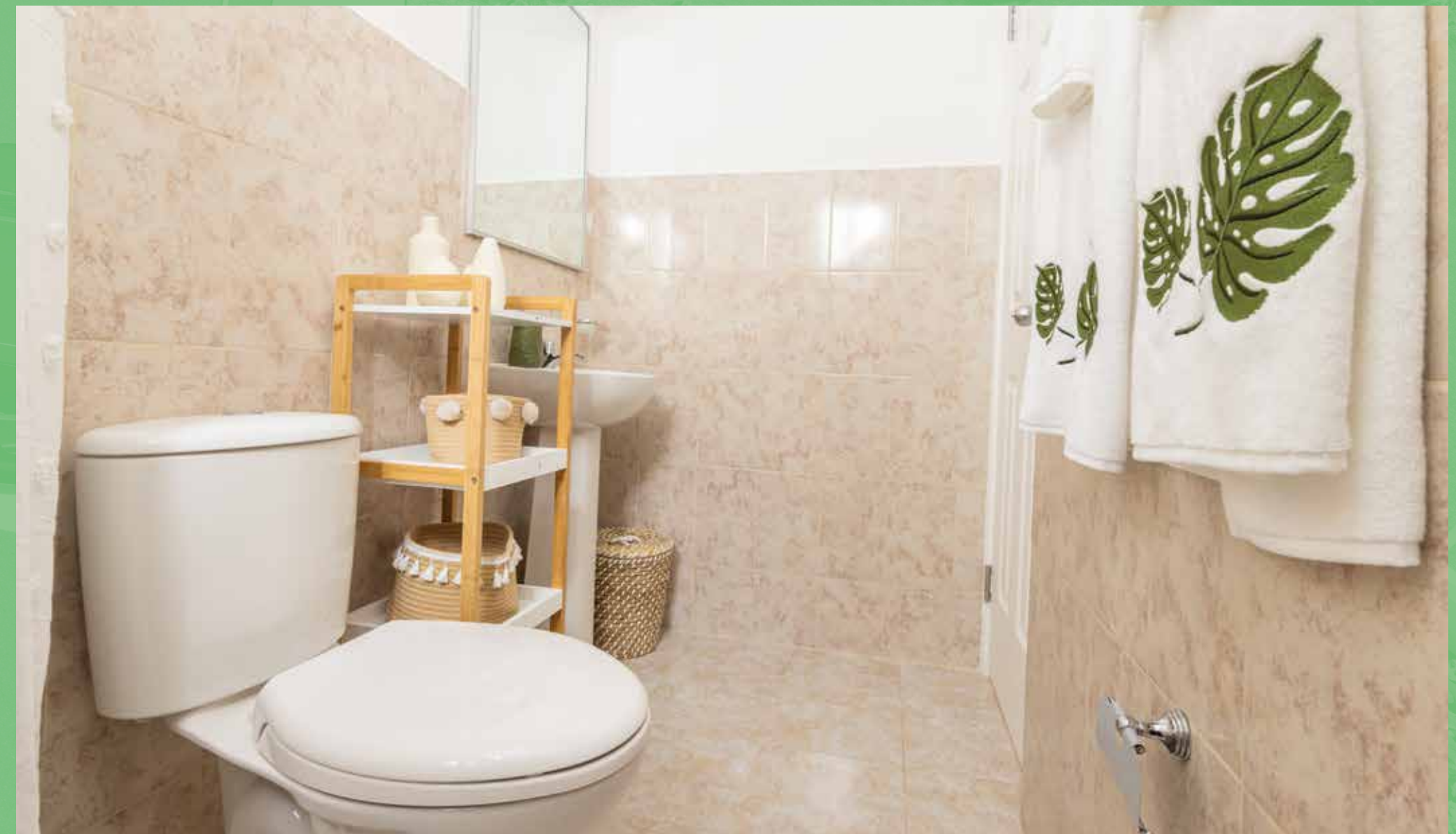
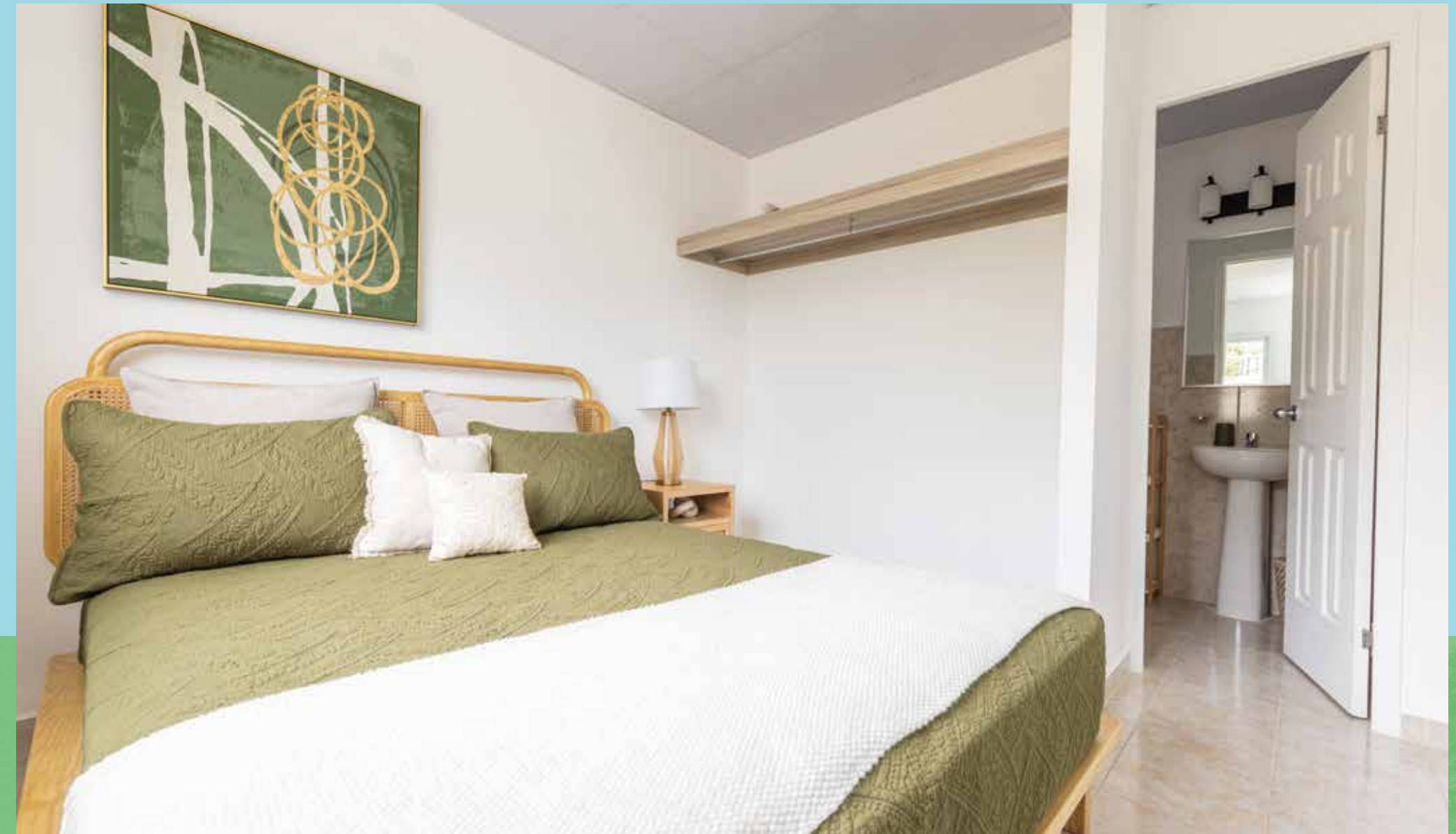
3 recámaras



2 baño



1 estacionamiento



# MODELO COSTA IMPERIAL



## Acabados:

- Techo de zinc esmaltado
- Puertas externas metalizadas
- Baldosas y azulejos importados
- Cielo raso suspendido de escayola
- Ventanas corredizas de PVC
- Verjas decorativas
- Mueble de fregador con sobre de granito
- Lavandería externa
- Lavamanos de pedestal
- Accesorios de baños instalados: jabonera, papelera, toallero, espejo y barra para cortina.
- Salidas para cable tv en recámaras y sala
- Salida eléctrica para A/C en recámara principal

\*\*imágenes con fines ilustrativos - Septiembre, 2024

# MODELO COSTA IMPERIAL

Área de Construcción Total: 82.20 mts<sup>2</sup>

Área Cerrada:  
66.42 mts<sup>2</sup>

Área Abierta:  
15.78 mts<sup>2</sup>

Tamaño de Lote:  
150.1 mts<sup>2</sup>



3 recámaras



2 baño



1 estacionamiento





¡TU HOGAR  
DE ENSUEÑO  
ESTÁ AQUÍ!

# Verde mar2

LA CHORRERA

 @gsucasa

[gruposucasa.com](http://gruposucasa.com)

291-7350 / 386-9513

