



MADEROS
DEL CAMPO



CEDROS
DEL CAMPO

Ubicación: MADEROS
TANARA PANAMÁ ESTE



2 ó 3 recámaras



1 ó 2 baño

LOTE TÍPICO 150 mts²

 @gsucasa

gruposucasa.com

302-5400


Mi casa es
SUCASA



MADEROS
DEL CAMPO

EL HOGAR IDEAL A TU ALCANCE

¡Mudarte a tu casa de ensueño sí es posible! ¿Qué esperas?

Conoce Cedros del Campo, la primera etapa de Maderos del campo: complejo residencial ideal para ver crecer tus sueños, rodeado de naturaleza y un excelente ambiente familiar.

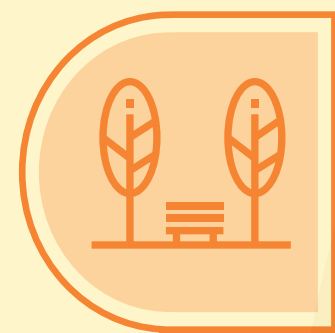


MADEROS DEL CAMPO

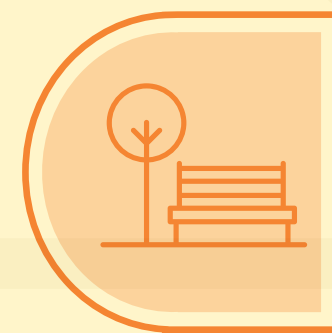
EL FUTURO DE TU FAMILIA

Maderos del Campo es el Megaproyecto de Grupo Sucasa, ubicado en Panamá Este, Tanara. Tenemos el hogar perfecto para ti y tu familia, donde podrás construir una historia con tus seres queridos.

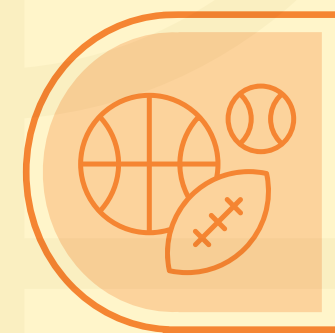
TODO LO QUE PODRÁS DISFRUTAR



Parques



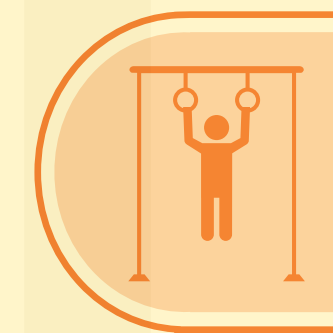
Aceras



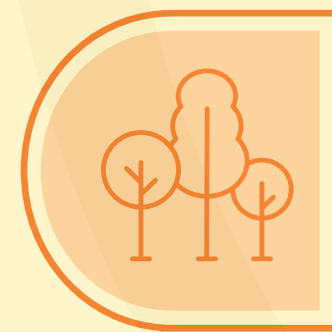
Media
cancha
multiuso



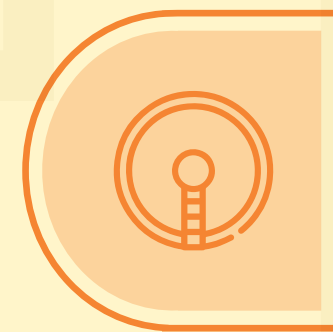
Juegos
infantiles



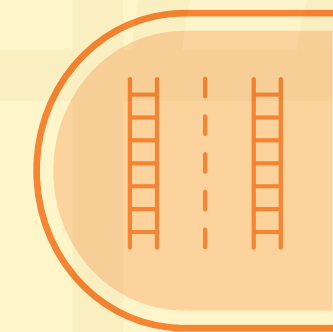
Gimnasio al
aire libre



Áreas
verdes



Planta de
tratamiento



Calles
pavimentadas
de concreto



Tanque de
reserva
de agua

MODELO CEDROS (Línea de propiedad)



Acabados:

- Techo de zinc esmaltado
- Puertas externas metalizadas
- Baldosas y azulejos importados
- Cielo raso suspendido de escayola
- Ventanas corredizas de PVC
- Verjas decorativas
- Mueble de fregador con sobre de granito
- Lavandería externa
- Lavamanos de pedestal
- Accesorios de baños instalados: jabonera, papelera, toallero, espejo y barra para cortina.

**imágenes con fines ilustrativos - Octubre, 2024

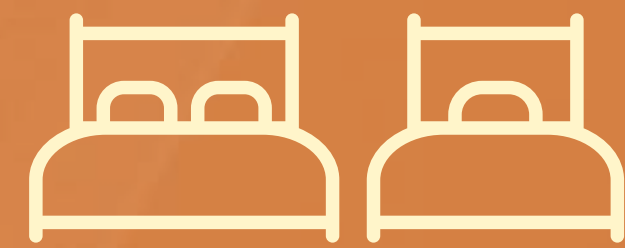
MODELO CEDROS

Área de Construcción Total: 61.76 mts²

Área Cerrada:
45.00 mts²

Área Abierta:
16.76 mts²

Tamaño de Lote:
150.1 mts²



2 recámaras



1 baño



1 estacionamiento



MODELO CAOBA IMPERIAL



Acabados:

- Techo de zinc esmaltado
- Puertas externas metalizadas
- Baldosas y azulejos importados
- Cielo raso suspendido de escayola
- Ventanas corredizas de PVC
- Verjas decorativas
- Mueble de fregador con sobre de granito
- Lavandería externa
- Lavamanos de pedestal
- Accesorios de baños instalados: jabonera, papelera, toallero, espejo y barra para cortina.
- Salidas para cable tv en recámaras y sala
- Salida eléctrica para A/C en recámara principal

**imágenes con fines ilustrativos - Octubre, 2024

MODELO CAOBA IMPERIAL

Área de Construcción Total: 79.33 mts²

Área Cerrada:
66.02 mts²

Área Abierta:
13.31 mts²

Tamaño de Lote:
150.1 mts²



3 recámaras



2 baño



1 estacionamiento



MODELO ACACIA IMPERIAL



Acabados:

- Techo de zinc esmaltado
- Puertas externas metalizadas
- Baldosas y azulejos importados
- Cielo raso suspendido de escayola
- Ventanas corredizas de PVC
- Verjas decorativas
- Mueble de fregador con sobre de granito
- Lavandería externa
- Lavamanos de pedestal
- Accesorios de baños instalados: jabonera, papelera, toallero, espejo y barra para cortina.
- Salidas para cable tv en recámaras y sala
- Salida eléctrica para A/C en recámara principal

**imágenes con fines ilustrativos - Octubre, 2024

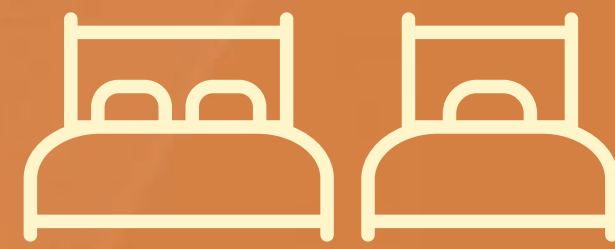
MODELO ACACIA IMPERIAL

Área de Construcción Total: 82.20 mts²

Área Cerrada:
66.42 mts²

Área Abierta:
15.78 mts²

Tamaño de Lote:
150.1 mts²



3 recámaras



2 baño



1 estacionamiento



**¡TU HOGAR
DE ENSUEÑO
ESTÁ AQUÍ!**



**CEDROS
DEL CAMPO**

 @gsucasa

gruposucasa.com

291-7350 / 386-9513


Mi casa es
SUCASA