



CORALES

DEL PACÍFICO



📍 La Chorrera, Vía Puerto Caimito



3 recámaras



2 baños

LOTE TÍPICO

200 mts²



302-5400
344-5847

gruposucasa.com

@gsucasa



EL HOGAR QUE TÚ Y TU FAMILIA SE MERECE

PH Corales del Pacífico es la nueva etapa de Puerto del Mar, el Megaproyecto de Grupo SUCASA ubicado en La Chorrera, Vía Puerto Caimito. Tenemos el hogar perfecto para ti y tu familia, donde podrás construir una historia con tus seres queridos.



CORALES

DEL PACÍFICO

AMENIDADES



Parques



Aceras



Cancha multiuso



Juegos infantiles



Gimnasio al aire libre



Piscina



Conjunto cerrado



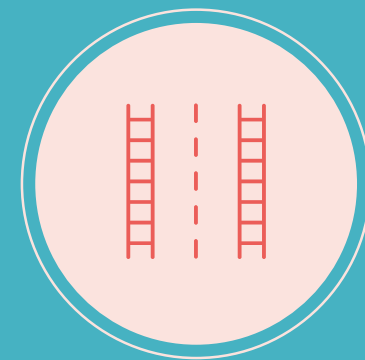
Áreas verdes



Jardines



Planta de tratamiento



Calles pavimentadas de concreto



Tanque de reserva de agua



Áreas para eventos

*Algunas de las amenidades pueden ser modificadas.



*Algunas de las amenidades pueden ser modificadas.

MODELO CORAL

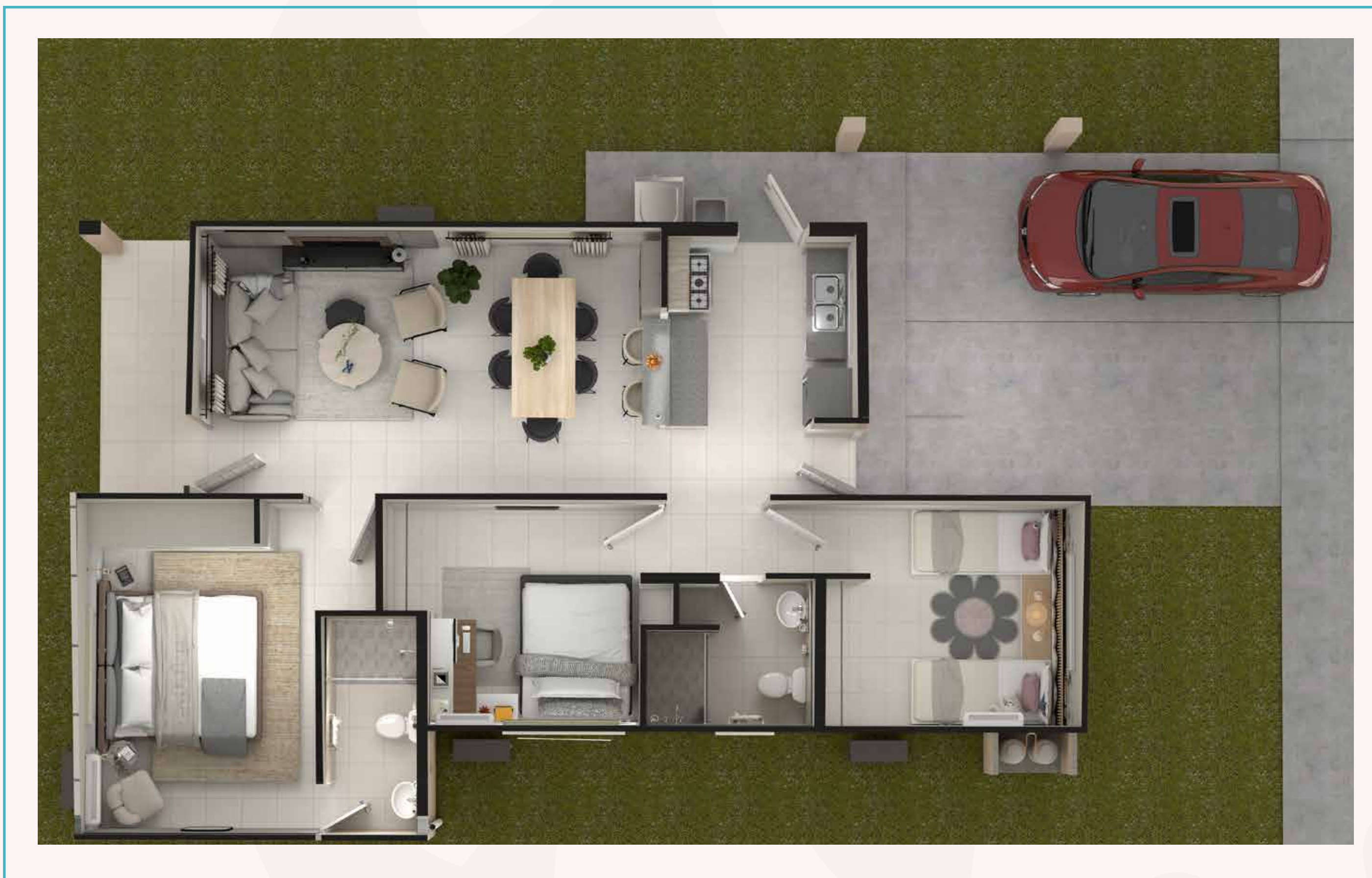
Acabados:

- Techo de fibrocemento
- Puerta metalizada en entrada principal
- Pisos y azulejos importados
- Puerta de hierro en cocina
- Pasaplatos y mueble de fregador con sobre de granito
- Ventanas corredizas
- Cielo raso de gypsum en sala, comedor y cocina
- Cielo raso suspendido en las recámaras
- Clóset con gavetero en la recámara principal
- Salida de cable TV en todas las recámaras y en sala-comedor
- Salida eléctrica para acondicionador de aire en todas las recámaras y sala-comedor



¡Mudarte a tu casa de ensueño sí es posible! ¿Qué esperas?

Conoce **PH Corales del Pacífico**, un complejo residencial cerrado, con garita de seguridad, ideal para ver crecer tus sueños, rodeado de naturaleza y un excelente ambiente familiar.



MODELO CORAL

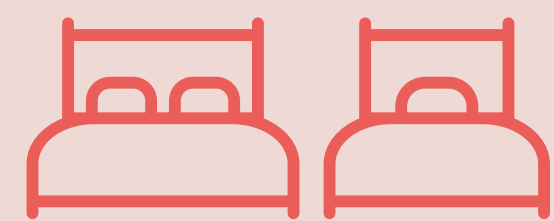
Tamaño de lote típico: 200 mts²

Área de Construcción Total:
125.74 mts²

Área Cerrada:
87.00 mts²

Área Abierta:
38.74 mts²

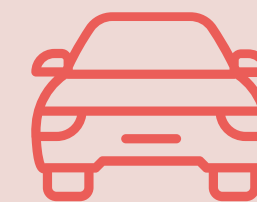
MODELO CORAL



3 recámaras



2 baños



2 estacionamientos

MODELO PERLA IMPERIAL

Acabados:

- Techo de fibrocemento
- Puerta metalizada en entrada principal
- Pisos y azulejos importados
- Puerta de hierro en cocina
- Pasaplatos con sobre de granito
- Mueble base y aéreo en la cocina
- Ventanas corredizas
- Cielo raso suspendido
- Clóset con gavetero en la recámara principal
- Clóset en las recámaras secundarias
- Salida de cable TV en todas las recámaras y en sala-comedor
- Salida eléctrica para acondicionador de aire en todas las recámaras y sala-comedor



Haz realidad tu sueño de tener casa propia, con el **Modelo Perla Imperial de PH Corales del Pacífico**, una hermosa casa diseñada para brindarte el espacio que necesitas, para la comodidad de tu familia.

MODELO PERLA IMPERIAL

Tamaño de lote típico: 200 mts²

Área de Construcción Total:
102.68 mts²

Área Cerrada:
73.86 mts²

Área Abierta:
28.82 mts²



MODELO PERLA IMPERIAL



3 recámaras



2 baños



1 estacionamiento

**EL HOGAR IDEAL
A TU ALCANCE**



CORALES
DEL PACÍFICO



302-5400 /344-5847

gruposucasa.com

 @gsucasa